



---

# HARMONIA

---

ŚWIĘTOKRZYSKA ZAGRODA KULTURY







# HUTA SZKLANA ZAPRASZA NA PODRÓŻ W CZASIE

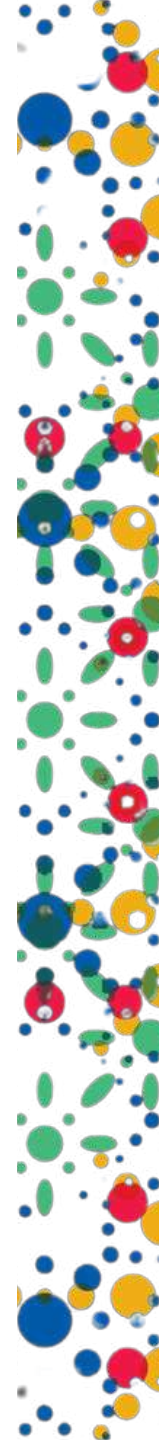


Ukryta w sercu ziemi świętokrzyskiej Huta Szklana, otwiera przed Tobą wrota do przeszłości, zapraszając na wyprawę, która niczym magiczny portal przeniesie Cię w czasie. To kraina owiana legendami i tajemnicami. To tu, na słynnej Łysej Górze, wieki temu odbywały się sabyty czarownic, przyciągające ciekawskie spojrzenia i pobudzające wyobraźnię podróżników. Jednak magia tego miejsca nie kończy się na mitach i legendach. Okolice Łysej Góry skrywają znacznie więcej, zachęcając do odkrywania równie niesamowitych atrakcji, które czarują gości swoją magiczną mocą.

## **Przygotuj się na niezapomniane doświadczenia!**

W Osadzie Średniowiecznej przekroczysz progi czasu, interaktywna wystawa "Harmonia" odśłoni przed Tobą życie dawnej wsi świętokrzyskiej, a Karczma Izba Dobrego Smaku zaoferuje kulinarną podróż, której nigdy nie zapomnisz.

Zapraszamy do udziału w tej niezwykłej podróży, gdzie każdy krok jest krokiem w nieznaną, a każda historia niesie ze sobą część magii tego wyjątkowego miejsca.



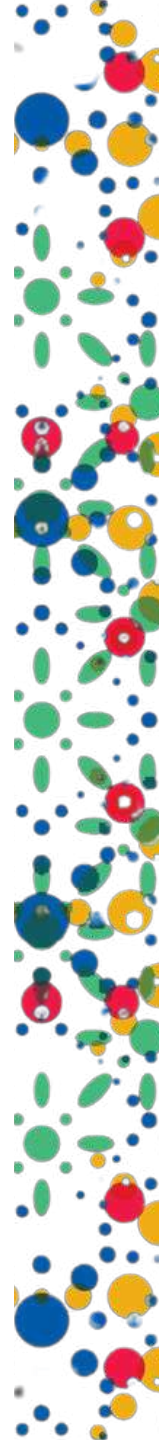
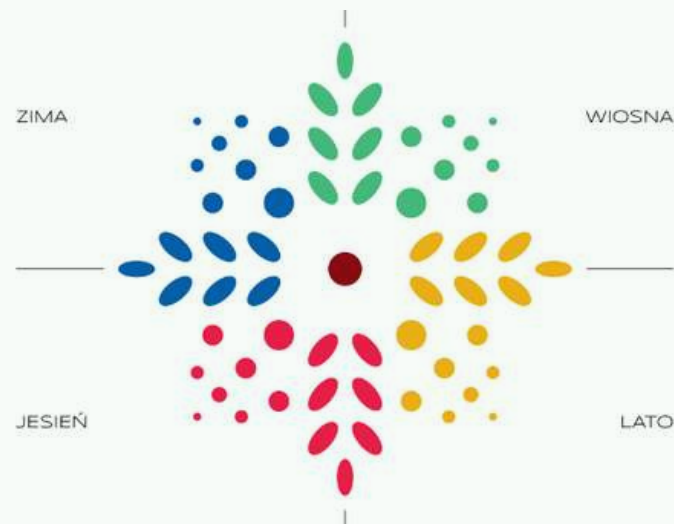




# HARMONIA - ŚWIĘTOKRZYSKA ZAGRODY KULTURY



Wystawa Harmonia to bajkowa podróż do XIX wieku. Harmonia to interaktywna wystawa, która zaprasza na niezwykłą podróż przez życie w XIX-wiecznej wsi świętokrzyskiej. To tu, poprzez losy bohaterów - Władzia i Mani, zwiedzający mogą zanurzyć się w rytmie dawnych dni, przeżywając zmieniające się pory roku w czterech zmysłowo zaaranżowanych salach. Wystawa, dzięki nowoczesnym multimediom i interaktywnym stacjom, staje się prawdziwą maszyną czasu, pobudzającą wszystkie zmysły. Przekraczając progi sali, wkraczasz w świat, gdzie każda pora roku ożywa, ujawniając tradycje i obrzędy, które kształtowały życie wsi.





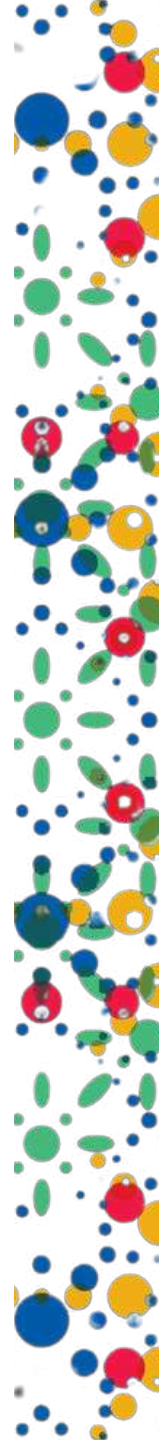


# HARMONIA - ŚWIĘTOKRZYSKA ZAGRODY KULTURY



**Nasza wystawa to bajeczna opowieść składająca się z 4 sal zgodnych z porami roku:**

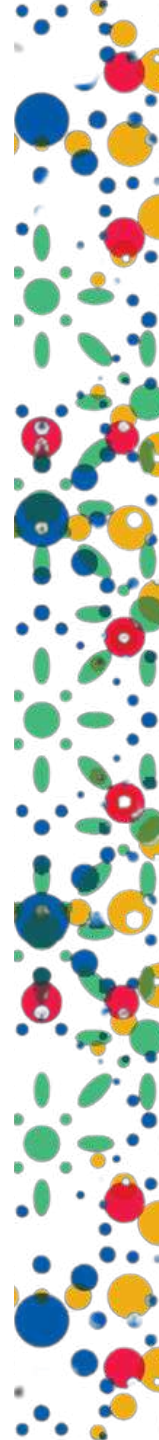
- **Wiosna** — przywitaj się z odrodzeniem natury, gdzie pierwsza zieleń i kwiecie zapowiadają nadejście nowego życia. Poznaj Władzia i Manię, naszych bohaterów, na progu ich młodości. Śledź ich codzienne prace i dowiedz się, jak celebrowano nadejście wiosny, splecione z tradycją Wielkanocy...
- **Lato** — wraz z nadejściem lata, śledzimy dorosłe życie Mani i Władzia. Odkrywamy również, jak natura przechodzi w czas dojrzewania, a kolory pasiastych pól zmieniają się w odcienie złota i srebra. Przygotuj się na opowieść o miłości, weselnych przygotowaniach i magicznych nocach kupały...
- **Jesień** — to czas przygotowań na nadchodzące chłody. Poznaj codzienne troski i radości, gdy dni stają się krótsze, a prace polne dobiegają końca. Śledź życie dzieci Mani i Władzia, które teraz wkraczają w dorosłość, podczas gdy ich rodzice cieszą się zasłużonym odpoczynkiem...







# HARMONIA - ŚWIĘTOKRZYSKA ZAGRODY KULTURY

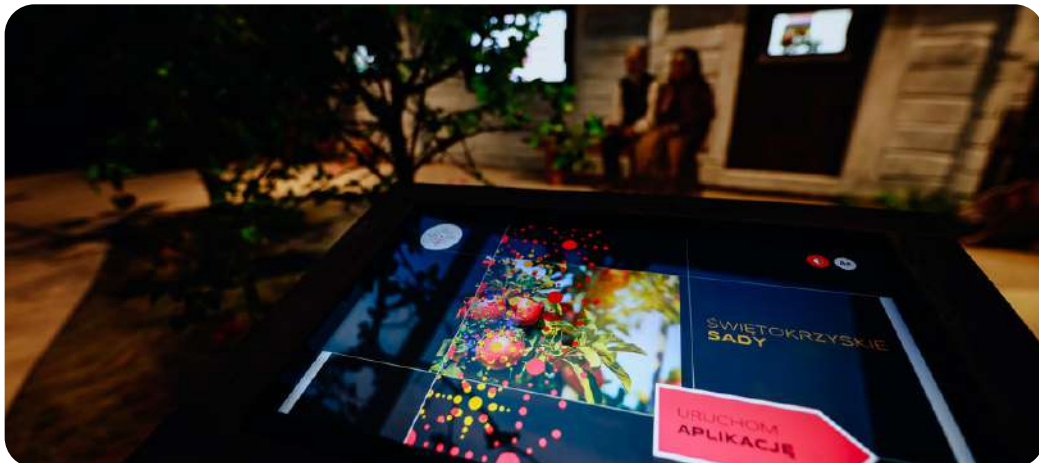


- **Zima** — przygotuj się na świętokrzyską zimę, czas spokoju, ale także moment, kiedy życie natury i człowieka dobiega końca. Śledź wyzwania, przed jakimi stanął jeden z naszych bohaterów, próbując samodzielnie prowadzić gospodarstwo...
- **Pożegnanie** — nasza opowieść kończy się w tym miejscu, lecz w przyrodzie, jak i w życiu ludzkim, koniec jednego cyklu to początek kolejnego. Przeżyj z nami pełen obrót życia, od narodzin po śmierć, od wiosny do zimy, od poranka do zmierzchu i odkryj, jak dawne życie, pełne wyzwań i pracy, było równoważone przez harmonię.

Harmonia to nie tylko wystawa, to doświadczenie, które pozwala zrozumieć, jak życie w zgodzie z naturą i tradycją tworzy trwałą równowagę i piękno. Zapraszamy do odkrycia pięknych historii, obyczajów i tradycji, które kształtowały życie w naszym regionie. Przekonaj się, jak harmonia między człowiekiem a przyrodą, przeszłością a teraźniejszością, może wzbogacić również i nasze współczesne życie.



# HARMONIA - ŚWIĘTOKRZYSKA ZAGRODY KULTURY



**Wystawa jest dostosowana do potrzeb osób z niepełnosprawnościami, zapewniając łatwy dostęp i możliwość pełnego uczestnictwa w podróży przez czasy i tradycje świętokrzyskiej wsi.**

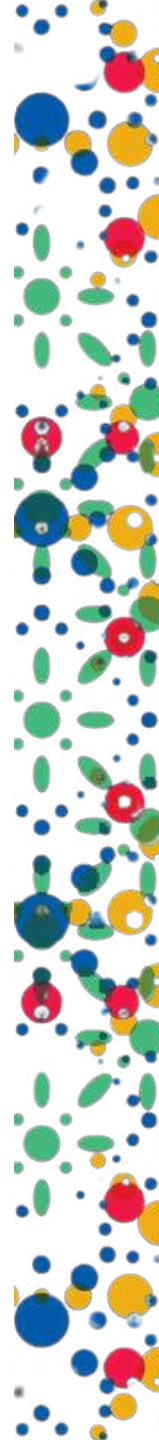
## **Aplikacje:**

- zastosowano układ o wysokim kontraście, z możliwością powiększenia czcionki z użyciem osobnego przycisku
- dodano opcję zmiany kontrastu (czarne tło i żółty tekst) z użyciem osobnego przycisku
- możesz skorzystać z audioprzewodnika oraz dostępnych tekstów umieszczonych pod QR kodami

## **Tyflografiki:**

- plansze otwierające każde z pomieszczeń zawierają elementy tyflograficzne
- budynek, jak i wystawa wyposażone są w beacons wspomagające osoby niedowidzące korzystające z aplikacji "Dostępne szlaki"

**Obiekt został dostosowany do potrzeb osób z niepełnosprawnością ruchową. Wyposażony jest w mobilną pętlę indukcyjną, w automatycznie otwierane drzwi, podjazdy do budynku, windy, które posiadają informację głosową dla osób niewidomych, i inne rozwiązania.**







# HARMONIA - ŚWIĘTOKRZYSKA ZAGRODY KULTURY



## Cennik biletów wstępu do Harmonii - Świętokrzyskiej Zagrody Kultury:

- Bilet ulgowy - **22,00 zł**
- Bilet normalny - **27,00 zł**

**/Ulga dotyczy uczniów, studentów, rencistów i emerytów, osób niepełnosprawnych/**

- Bilety rodzinne 2+2 - cena: **85,00 zł** ---> **oszczędzasz 13 zł**
- Bilety rodzinne 2+3 - cena: **100,00 zł** ---> **oszczędzasz 20 zł**

**Dzieci do lat 3 wstęp gratis!**

- Bilety grupowe normalne (powyżej 10 os.) - **25,00 zł/os.**  
**(liczebność grup max 20 osób na jedno wejście)**
- Bilety grupowe ulgowe (powyżej 10 os.) - **20,00 zł/os.**  
**(liczebność grup max 25 osób na jedno wejście)**
- Opiekunowie grup zorganizowanych (pow. 10 osób) - **wstęp gratis!!!**

Godziny otwarcia (codziennie): 10.00 - 18.00

Stałe godziny wejść: co 45 minut

Czas zwiedzania: ok. 2 godz.



# HARMONIA - ŚWIĘTOKRZYSKA ZAGRODY KULTURY



## Cennik biletów wstępu do Harmonii oraz do Osady Średniowiecznej:

- Bilet ulgowy - **30,00 zł**
- Bilet normalny - **35,00 zł**

**/Ulga dotyczy uczniów, studentów, rencistów i emerytów, osób niepełnosprawnych/**

- Bilety rodzinne 2+2 - cena: **110,00 zł** ---> **oszczędzasz 20 zł**
- Bilety rodzinne 2+3 - cena: **130,00 zł** ---> **oszczędzasz 30 zł**

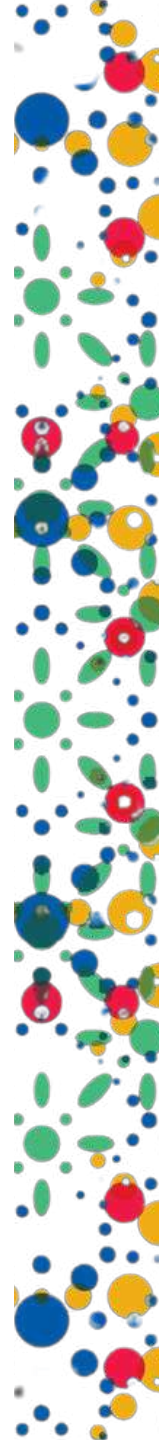
**Dzieci do lat 3 wstęp gratis!**

- Bilety grupowe normalne (powyżej 10 os.) - **30,00 zł/os.**  
**(liczebność grup max 20 osób na jedno wejście)**
- Bilety grupowe ulgowe (powyżej 10 os.) - **25,00 zł/os.**  
**(liczebność grup max 25 osób na jedno wejście)**
- Opiekunowie grup zorganizowanych (pow. 10 osób) - **wstęp gratis!!!**

Godziny otwarcia: 10.00 - 18.00

Stałe godziny wejść: co 45 minut

Czas zwiedzania: ok. 2 godz.







# OSADA ŚREDNIOWIECZNA

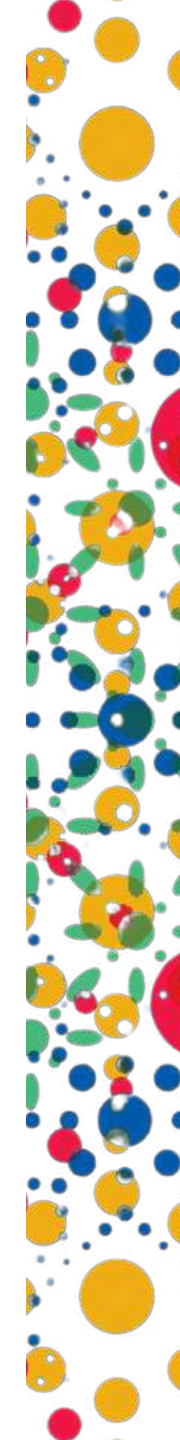


## Osada Średniowieczna - wrota do przeszłości

Wyobraź sobie miejsce, gdzie czas się zatrzymał, a historia ożywa coraz bardziej z każdym kolejnym krokiem. Osada Średniowieczna to unikatowa atrakcja, która przenosi zwiedzających do epoki mistrzów swojego rzemiosła i średniowiecznych tradycji. Już przy wejściu, stare drewniane bramy otwierają się, by ujawnić świat, w którym natura i człowiek żyją w harmonii. Delikatny szelest liści, szum płynącego strumienia i odgłosy pracy rzemieślników mieszają się tu, tworząc niezapomnianą symfonię przeszłości. Spotkasz tu m.in. kowala, którego młot wykuwa przedmioty z niesamowitą precyzją, szewca Skóromira, tworzącego obuwie i akcesoria, czy zielarkę, która doskonale zna sekrety natury, przekazywane z pokolenia na pokolenie.

W Osadzie każdy może stać się częścią historii - nauczysz się dawnych technik rzemieślniczych, spróbujesz swoich sił w strzelaniu z łuku lub weźmiesz udział w średniowiecznych grach i zabawach. To tu, między drewnianymi chatami, możesz poczuć ducha dawnych czasów, słuchając opowieści o życiu, wierzeniach i codzienności mieszkańców. Osada dzieli się na strefy Sacrum i Profanum, gdzie odkryjesz miejsca kultu i zanurzysz się w codzienne życie średniowiecznych osadników. Wędrując po malowniczych ścieżkach, odwiedzisz Święty Gaj, przenosząc się w czasie do epoki, kiedy natura była święta.

**Nauka i zabawa czekają tu na każdym kroku!**







# OSADA ŚREDNIOWIECZNA

Spragnionych przygód, dobrej zabawy oraz poznania życia średniowiecznych rzemieślników zapraszamy do skorzystania z oferty ciekawych warsztatów interaktywnych :

## - GARNCARSKIE -

lepienie z gliny i dekorowanie, naczyń, przedmiotów



## - TKACKIE -

nauka wyplatania troczków na rękach i kole samodzielne



## - RYMARSKO-SZEWSKIE -

nauka wykonywania bransoletek



## - KOWALSKIE -

rozniecanie ognia miechem kowalским, wykonywanie podkówek



## - LALEK MOTANEK -

wykonywanie słowiańskich lalek szczęścia



## - ZIELARSKIE I ŚREDNIOWIECZNYCH KULINARIÓW -

nauka rozpoznawania ziół, przygotowywania ziołowych naparów i podplomyków



## - CZERPANIA PAPIERU I LAKOWANIA -

samodzielne wykonanie papieru czerpanego tradycyjną metodą, dekorowanie papieru pieczęcią lakową z logo Osady



## - KALIGRAFII -

nauka kaligrafowania stalówką ściętą oraz zapoznanie się z średniowiecznym krojem pisma, dekorowanie papieru pieczęcią lakową z logo Osady



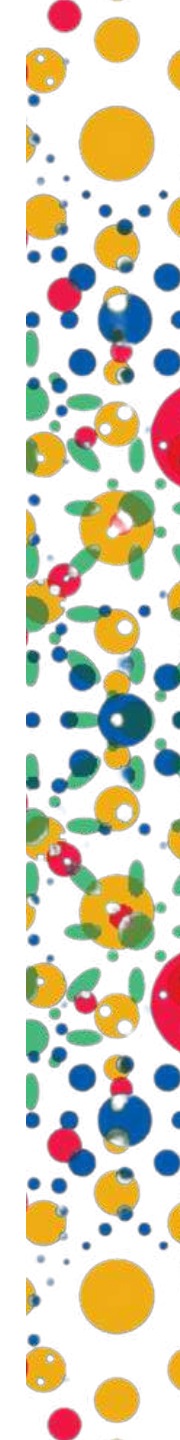
## - „WYCZARUJ COŚ Z NICZEGO” -

nietypowe warsztaty wykonywania kwiatów z bibuły lub kolaży, czy też drobnej biżuterii



## - WYKONYWANIE MYDEŁEK -

samodzielnie tworzenie kolorowych i pachnących mydełek w rozmaitych kształtach







# OSADA ŚREDNIOWIECZNA



## W ofercie posiadamy również:

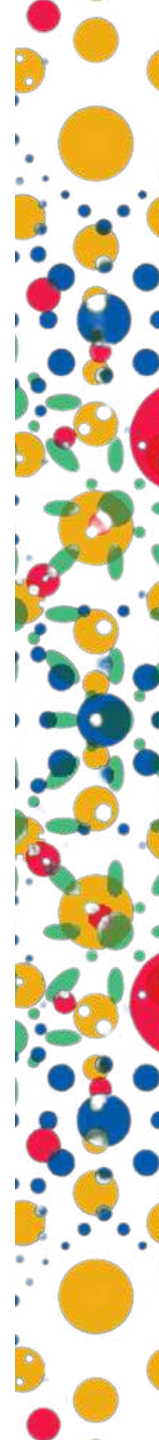
- wybijanie monet „Bielinek”
- osadową grę terenową - różne scenariusze gry do wyboru: Życie Osady, Tajemnice średniowiecznej harce i psoty
- średniowieczne harce i psoty do wyboru zabawy: strzelanie z łuku, razem w drogę wieloosobowe narty, przeciąganie liny, mydlane olbrzymy, wieloosobowa skakanka, mamy to w pamięci, mega krzyżówka, mega puzzle itp.

**Grupom zorganizowanym proponujemy podział na mniejsze grupy (do 20 osób) oraz wybór dwóch lub trzech rodzajów warsztatów dla każdej z podgrup.**

**Czas trwania jednego warsztatu wraz ze zwiedzaniem Osady to od 1 do 2 godz., koszt 25,00 zł/os., 30,00 zł/os. w przypadku warsztatów lalek motanek i wyrobu mydełek, w cenie bilet wstępu do Osady.**

**Wykonane własnoręcznie prace uczestnicy zabierają do domu na pamiątkę.**

**W przypadku skorzystania z jednego rodzaju warsztatu dla grupy, kolejny warsztat lub osadowa gra terenowa lub harce i psoty dla tej samej grupy w cenie 20,00 zł/os.**







# OSADA ŚREDNIOWIECZNA



## Cennik biletów wstępu do Osady Średniowiecznej:

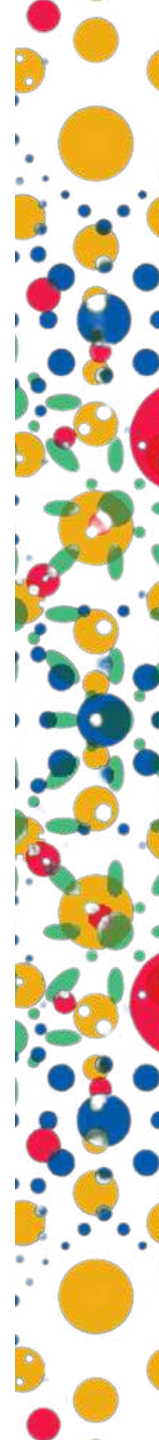
- Bilet ulgowy – **12 zł/ os.**
- Bilet normalny – **14 zł/ os.**
  
- Bilety grupowe ulgowe (powyżej 10 osób) – **11 zł/os.**
- Bilety grupowe normalne (powyżej 10 osób) – **13 zł/os.**
  
- Bilety rodzinne 2+2 – **46,00 zł**
- Bilety rodzinne 2+3 – **58,00 zł**

**Dziecko do lat 3 – wstęp gratis!**

Udział w warsztatach: garncarstwo, tkactwo, rymarsko - szewskie, kowalskie, zielarsko – kulinarne, czerpanie papieru, wyczaruj coś z niczego, osadowa gra terenowa, harce i psoty - **cena 25 zł/os.**

Udział w warsztatach: wykonywanie mydełek glicerynowych, warsztaty lalek motanek – **30 zł/os.**

**Wynajęcie przewodnika na wyłączność grupy: 70 zł/ grupa.**







# KARCZMA IZBA DOBREGO SMAKU

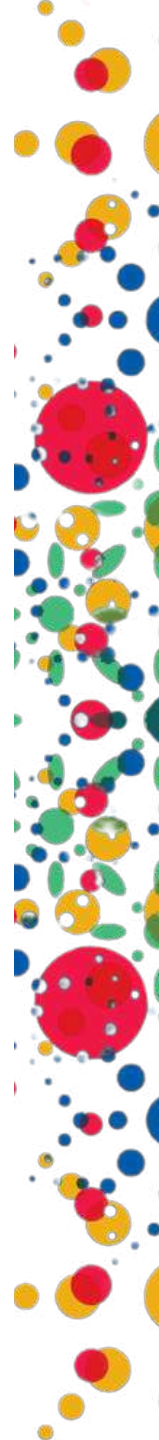


Tu gdzie horyzont malują kontury Łysej Góry, a przyroda szepcze starodawne opowieści, znajduje się miejsce wyjątkowe — Karczma Izba Dobrego Smaku. W cieniu dawnych legend i bliskości Osady Średniowiecznej w Hucie Szklanej otwieramy przed Wami drzwi do świata, gdzie każda chwila ma swój niepowtarzalny smak. To miejsce, gdzie czas płynie wolniej, a każdy kęs to uczta dla zmysłów. Zapraszamy do odkrywania tajemnic świętokrzyskiej gościnności!

Izba Dobrego Smaku to kraina, gdzie słodycz domowych wypieków miesza się z nutami świeżo parzonej kawy, a powietrze wypełniają rozmowy gości i melodyjna muzyka. Wyobraź sobie miejsce, w którym każde danie opowiada historię napisaną przez lokalne produkty, tradycję i miłość do gotowania. To fascynująca podróż przez dziedzictwo smaków naszego regionu.

## Co znajdziesz w menu?

Nasze menu to podróż przez paletę smaków regionu - od rozgrzewającej zalewajki świętokrzyskiej z jajkiem sadzonym, przez słodką symfonię naleśników truskawkowych oraz ciasta dyniowego baniocka, aż po rozpylające się w ustach pierogi. Korzystamy ze składników pochodzących z lokalnych ogrodów i pól. Dania serwujemy z pasją i miłością do tradycji. Z łatwością sięgniesz tu pamięcią do beztroskich dni dzieciństwa.







# KARCZMA IZBA DOBREGO SMAKU



## Świętuj z nami każdą okoliczność!

Nasza Karczma to nie tylko przystań dla smakoszy. To także idealna przestrzeń dla celebrowania Twoich spotkań i wydarzeń okolicznościowych. Organizacja szkoleń, spotkań biznesowych czy kameralnych imprez nabiera u nas nowego wymiaru dzięki salom wyposażonym w nowoczesne udogodnienia. Dbamy o każdy detal, by spotkania były nie tylko owocne, ale i niezapomniane.

Organizujemy wesela, komunie, chrzciny, urodziny czy imprezy firmowe - nasze sale zamieniają się w sale balowe, gdzie muzyka, śmiech i taniec tworzą niezapomniane wspomnienia. Na życzenie, nasza Karczma ożywa dźwiękami kapeli ludowej i potańcówkami przy skocznej muzyce dodając magii każdemu spotkaniu.

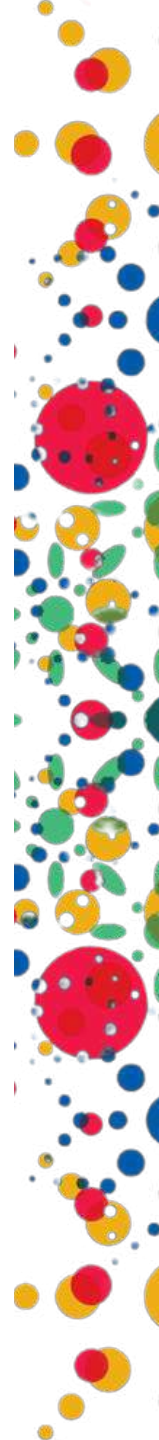
## Zapraszamy serdecznie!

W Izbie Dobrego Smaku czeka na Was podróż, która rozpieści zmysły, ogrzeje serce i roztańczy duszę w rytm świątokrzyjskich tradycji.

Zapraszamy serdecznie do kontaktu.

**Rezerwacji imprez okolicznościowych lub obiadu dla grup prosimy dokonać w poniższy sposób:**

- nr tel.: 41 26 08 156, 531 830 976
- e-mail: [centrum@bieliny.pl](mailto:centrum@bieliny.pl)





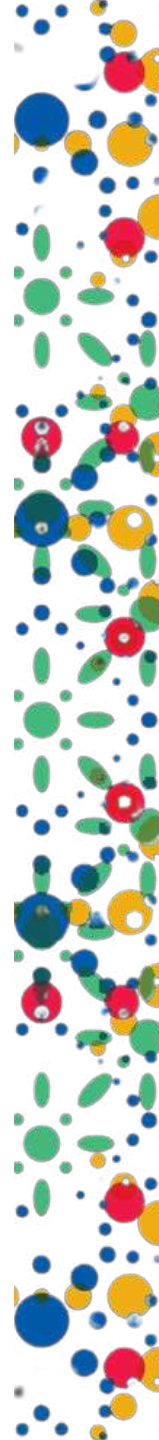


**Obok Harmonii turyści skorzystać mogą z pasażu handlowego, małej gastronomii, toalet oraz dużego parkingu na ok. 130 miejsc.**

**Dla zmotoryzowanych przygotowaliśmy wygodny parking, z którego można dostać się do Osady bezpieczną trasą prowadzącą przez pasaż handlowy. Tu rozpoczyna się również piesza trasa wędrówki na Święty Krzyż.**

## **CENY BILETÓW PARKINGOWYCH:** **(parking bez limitu czasowego)**

- **Motocykl** 5,00 zł
- **Samochód osobowy** 15,00 zł
- **Samochód osobowy z przyczepką** 25,00 zł
- **Samochód - bus** 25,00 zł
- **Autokar/ samochód ciężarowy** 40,00 zł







# KONTAKT I REZERWACJE



## ZAMÓWIENIA I REZERWACJE

Zainteresowanych uzyskaniem indywidualnej wyceny, rezerwacją lub szczegółowymi informacjami prosimy o kontakt:

Centrum Tradycji, Turystyki i Kultury Gór Świętokrzyskich  
w Bielinach

ul. Partyzantów 3, 26-004 Bieliny

tel. 41/ 26-08-151, 41/26-08-156, 41/26-08-157

Harmonia - tel. 41/26-08-151

Osada Średniowieczna/ Kasa - tel. 41/26-08-156,

Karczma - tel. 41/ 26-08-156, kom. 531 830 976,

**e-mail: [centrum@bieliny.pl](mailto:centrum@bieliny.pl)**

**Więcej informacji na:**

[www.osadasredniowieczna.eu](http://www.osadasredniowieczna.eu), [www.bieliny.pl](http://www.bieliny.pl)

**Parking w Hucie Szklanej, Huta Szklana 36, 26-004 Bieliny**

**Harmonia - Świętokrzyska Zagroda Kultury, Huta Szklana 36 A, 26-004 Bieliny**

**Karczma - Izba Dobrego Smaku, Osada Średniowieczna w Hucie Szklanej, Huta Szklana 37, 26-004 Bieliny**

**Wszystkie ceny podane w ofercie są cenami brutto. Wystawiamy faktury VAT.**